

รายงานสรุปความพึงพอใจภายหลังการฝึกอบรม
โครงการบริการวิชาการ จัดโดย ฝ่ายพัฒนาสังคมและสิ่งแวดล้อม
สำนักบริการวิชาการ มหาวิทยาลัยบูรพา
ประจำปีงบประมาณ พ.ศ. ๒๕๖๕
ไตรมาสที่ ๑ - ๔ (เดือนตุลาคม พ.ศ. ๒๕๖๔ ถึง เดือนกันยายน พ.ศ. ๒๕๖๕)

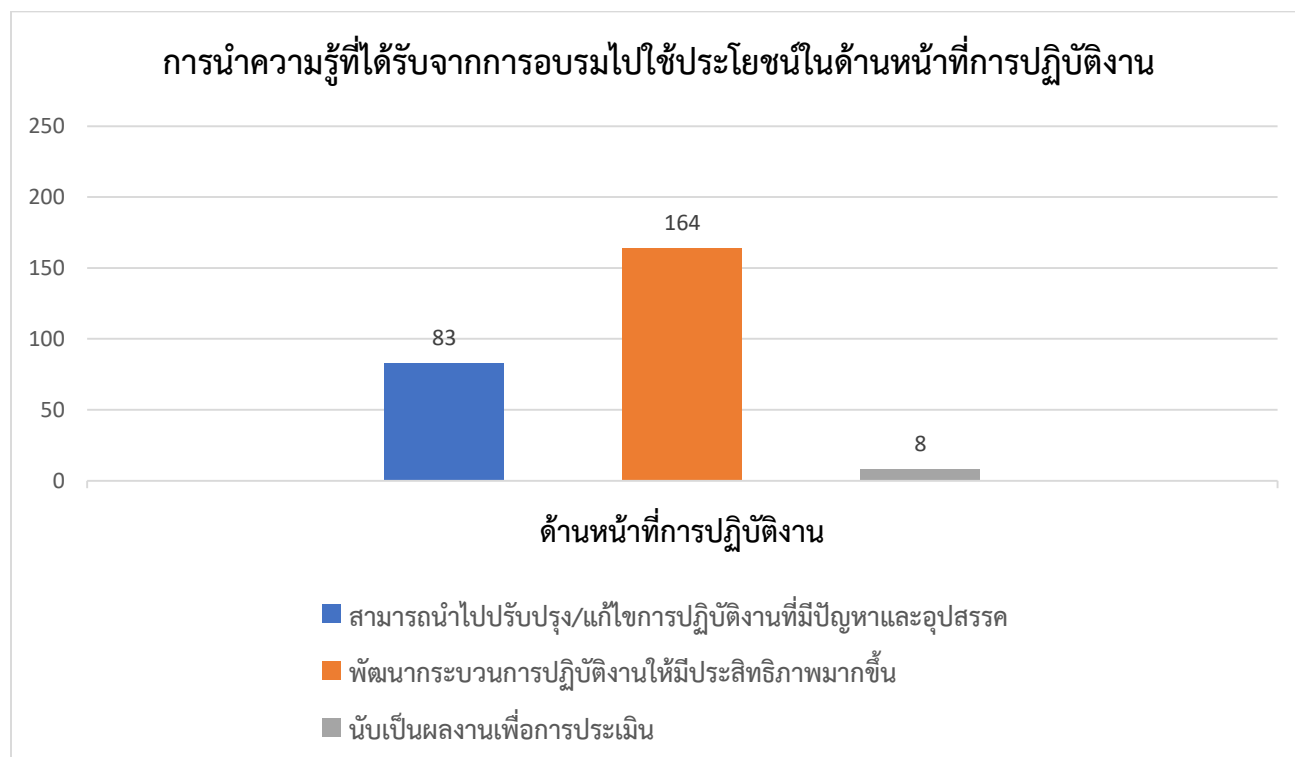


ส่วนที่ ๑ ท่านสามารถนำความรู้ที่ได้รับจากการอบรมไปใช้ประโยชน์ในด้านใด

ด้านหน้าทางการปฏิบัติงาน

จำนวนและร้อยละของการนำความรู้ที่ได้รับจากการอบรมไปใช้ประโยชน์ในด้านหน้าทางการปฏิบัติงาน จำแนกตามข้อมูลส่วนบุคคล (n = ๒๕๕)

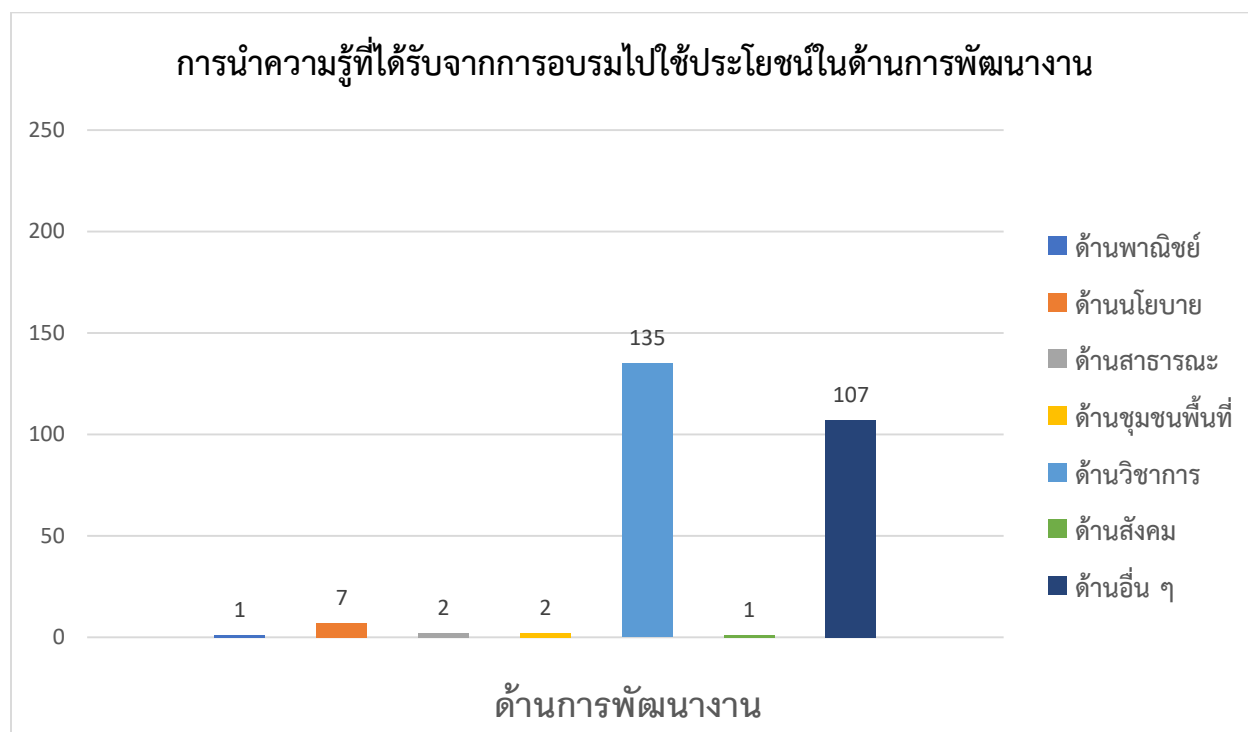
รายละเอียด	จำนวน (n)	ร้อยละ (%)
๑. สามารถนำไปปรับปรุง/แก้ไขการปฏิบัติงานที่มีปัญหาและอุปสรรค	๘๓	๓๒.๕๕
๒. พัฒนาระบบการปฏิบัติงานให้มีประสิทธิภาพมากขึ้น	๑๖๔	๖๔.๓๑
๓. นับเป็นผลงานเพื่อการประเมิน	๘	๓.๑๔
รวม	๒๕๕	๑๐๐.๐๐



ด้านการพัฒนางาน

จำนวนและร้อยละของการนำความรู้ที่ได้รับจากการอบรมไปใช้ประโยชน์ในด้านการพัฒนางาน จำแนกตามข้อมูลส่วนบุคคล (n = ๒๕๕)

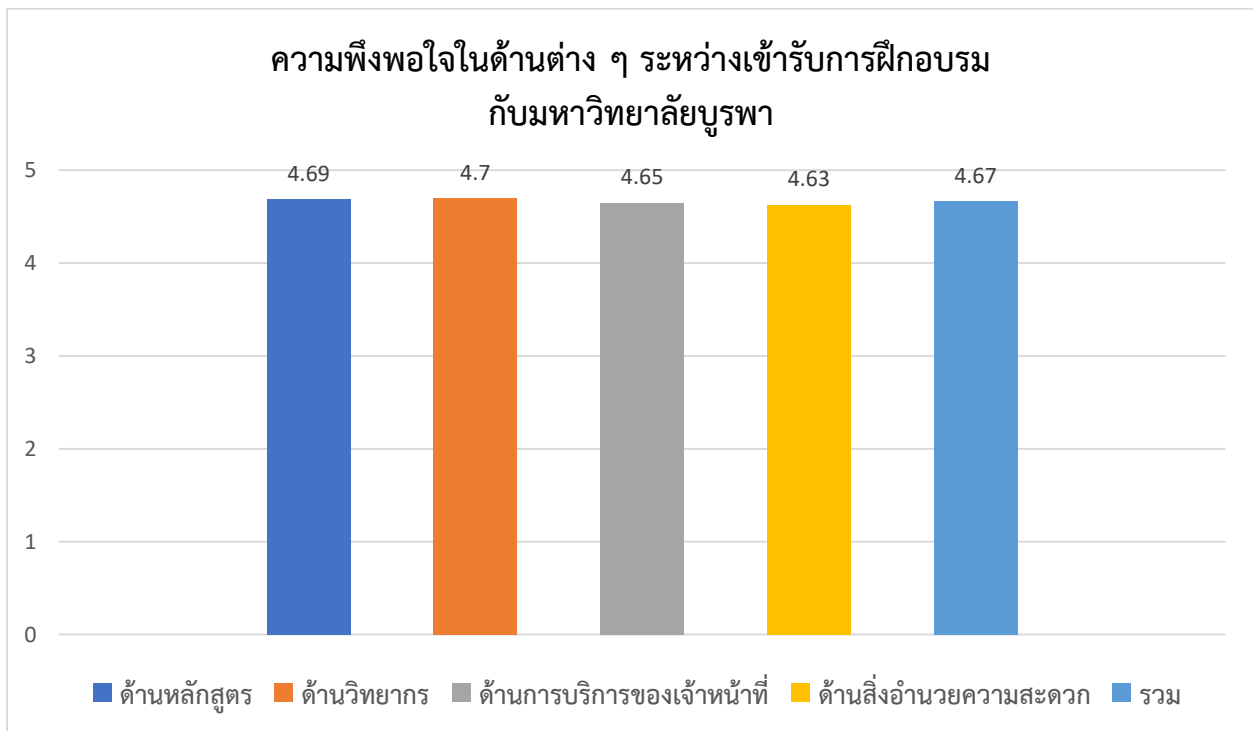
รายละเอียด	จำนวน (n)	ร้อยละ (%)
๑. ด้านพาณิชย์	๑	๐.๓๙
๒. ด้านนโยบาย	๗	๒.๗๕
๓. ด้านสาธารณะ	๒	๐.๗๘
๔. ด้านชุมชนพื้นที่	๒	๐.๗๘
๕. ด้านวิชาการ	๑๓๕	๕๒.๙๔
๖. ด้านเศรษฐกิจ	๐	๐.๐๐
๗. ด้านสังคม	๑	๐.๓๙
๘. ด้านอื่น ๆ โปรดระบุ.....	๑๐๗	๔๑.๙๗
รวม	๒๕๕	๑๐๐.๐๐



ส่วนที่ ๒ ในระหว่างเข้ารับการศึกษาอบรม ท่านมีความพึงพอใจในด้านต่าง ๆ อย่างไร

ตารางที่ ๓ ค่าเฉลี่ยและส่วนเบี่ยงเบนมาตรฐานของคะแนนความคิดเห็นระหว่างเข้ารับการศึกษาอบรมมีความพึงพอใจในด้านต่าง ๆ โดยภาพรวม (n = ๒๕๕)

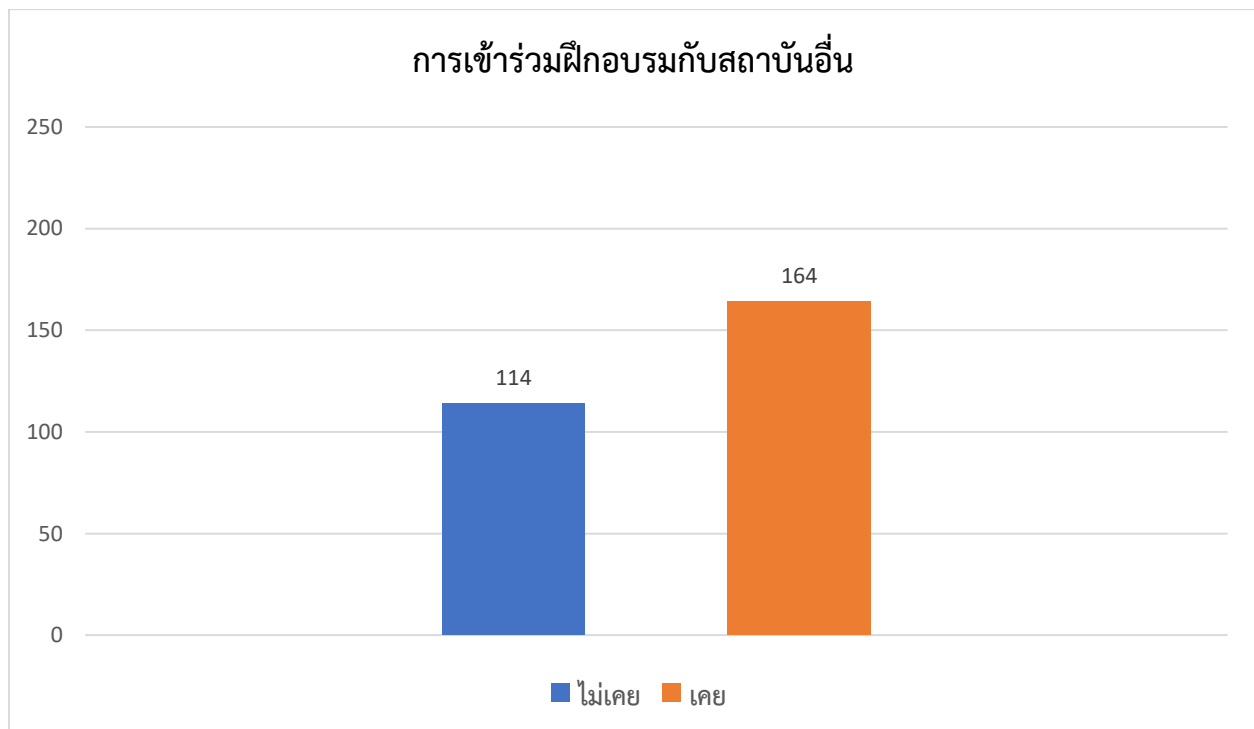
รายละเอียด	ค่าเฉลี่ย (จาก ๕ คะแนน) (\bar{x})	ค่าเบี่ยงเบนมาตรฐาน (SD)
๑. ด้านหลักสูตร	๔.๖๙	๐.๔๒
๒. ด้านวิทยากร	๔.๗	๐.๔๒
๓. ด้านการบริการของเจ้าหน้าที่	๔.๖๕	๐.๔๗
๔. ด้านสิ่งอำนวยความสะดวก	๔.๖๓	๐.๕๓
รวม	๔.๖๗	๐.๔๗



ส่วนที่ ๓ ท่านเคยเข้ารับการอบรมกับสถาบันอื่นหรือไม่

ตารางที่ ๔ จำนวนและร้อยละของผู้เข้ารับการอบรมกับสถาบันอื่น จำแนกตามข้อมูลส่วนบุคคล (n = ๒๕๕)

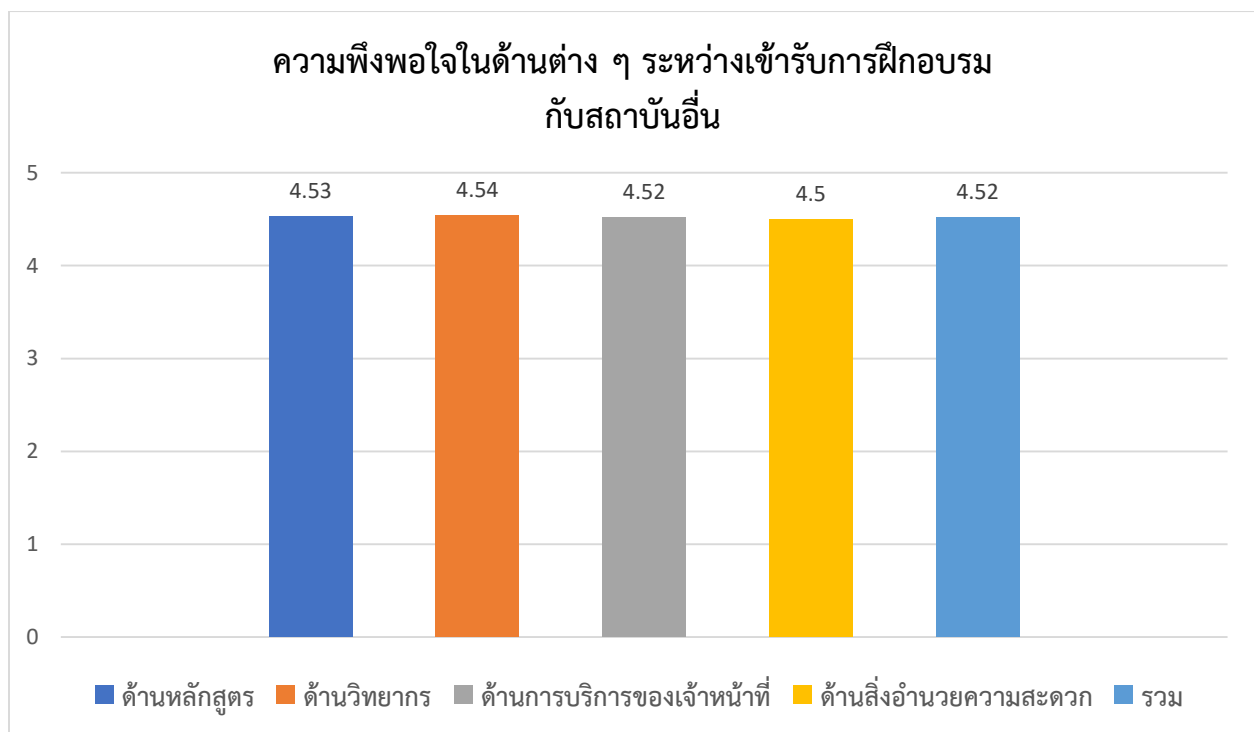
รายละเอียด	จำนวน (n)	ร้อยละ (%)
๑. ไม่เคย	๑๑๔	๔๔.๗๑
๒. เคย สถาบัน.....	๑๔๑	๕๕.๒๙
รวม	๒๕๕	๑๐๐.๐๐



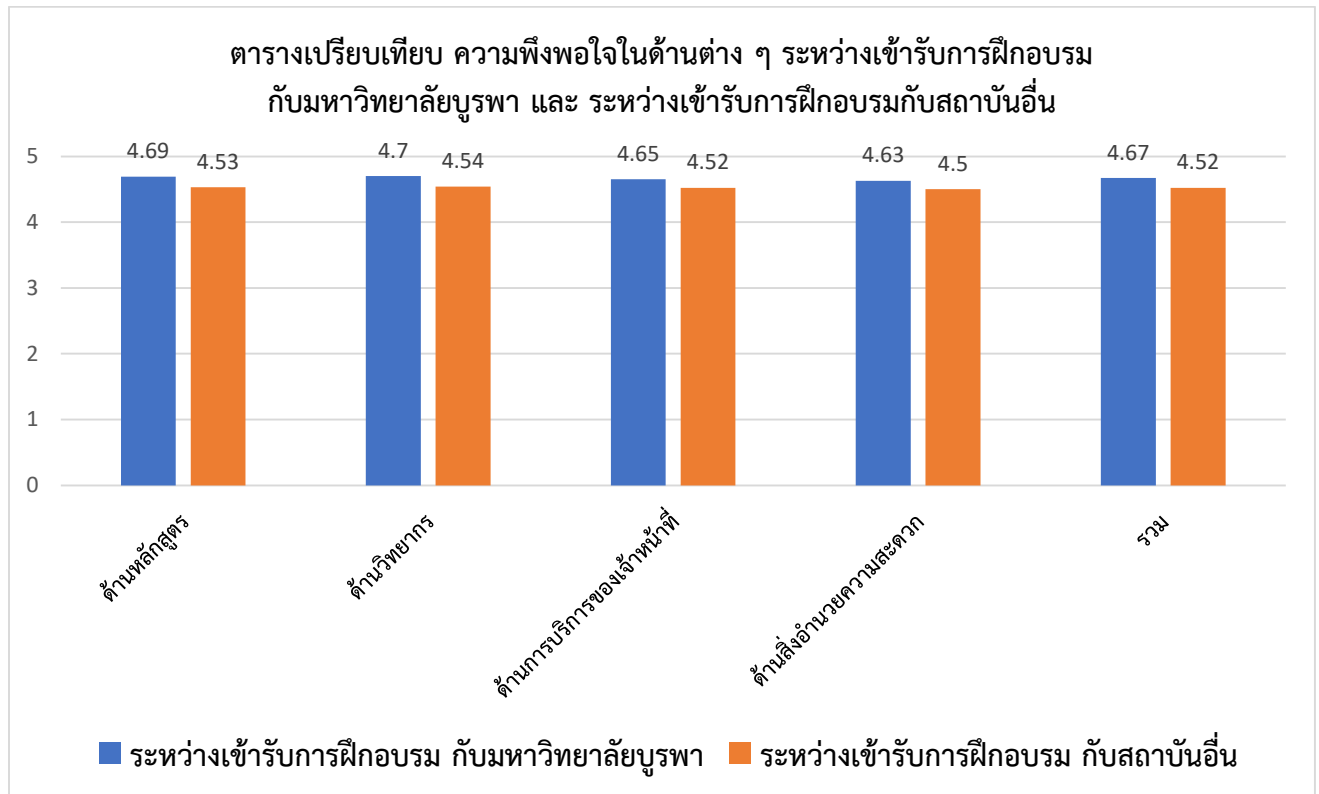
ส่วนที่ ๔ สถาบันอื่นที่เคยเข้ารับการอบรม ท่านมีความพึงพอใจในด้านต่าง ๆ อย่างไร

ตารางที่ ๕ ค่าเฉลี่ยและส่วนเบี่ยงเบนมาตรฐานของคะแนนความคิดเห็นของผู้เข้ารับการฝึกอบรมที่มีความพึงพอใจในด้านต่าง ๆ ต่อสถาบันอื่น โดยภาพรวม (n = ๒๕๕)

รายละเอียด	ค่าเฉลี่ย (จาก ๕ คะแนน) (\bar{x})	ค่าเบี่ยงเบนมาตรฐาน (SD)
๑. ด้านหลักสูตร	๔.๕๓	๐.๔๔
๒. ด้านวิทยากร	๔.๕๔	๐.๔๓
๓. ด้านการบริการของเจ้าหน้าที่	๔.๕๒	๐.๔๓
๔. ด้านสิ่งอำนวยความสะดวก	๔.๕	๐.๔๕
รวม	๔.๕๒	๐.๔๔



ตารางเปรียบเทียบ ความพึงพอใจในด้านต่าง ๆ ระหว่างเข้ารับการฝึกอบรม
กับมหาวิทยาลัยบูรพา และ ระหว่างเข้ารับการฝึกอบรมกับสถาบันอื่น



ส่วนที่ ๕ ท่านได้รับทราบข้อมูลจาก (ตอบได้มากกว่า ๑ ข้อ)

ตารางที่ ๖ จำนวนและร้อยละช่องทางการรับทราบข้อมูลการเข้าร่วมโครงการของผู้เข้ารับการฝึกอบรม ที่ตอบแบบสอบถาม จำแนกตามข้อมูลส่วนบุคคล (n = ๓๑๒)

ช่องทางการรับทราบข้อมูล การเข้าร่วมโครงการ	จำนวน (n)	ร้อยละ (%)
๑. บุคคล/เพื่อน	๔๐	๑๒.๘๒
๒. หนังสือเชิญ	๘๖	๒๗.๕๖
๓. อีเมล	๑	๐.๓๒
๔. เฟสบุ๊ก	๙๑	๒๙.๑๗
๕. ไลน์	๙๔	๓๐.๑๓
รวม	๓๑๒	๑๐๐.๐๐

